

TUTO & DIY

Réalisez votre jeu d'enquête « Le cadeau volé »



Le cadeau volé



Dans ce tutoriel, vous trouverez les différentes énigmes à imprimer pour réaliser votre propre jeu d'enquête. Il vous permettra d'organiser une activité ludique et pédagogique pour vos enfants à l'occasion d'un anniversaire ou d'un weekend en famille.

Les étapes :

1. Imprimez les pages 3 à 9
2. Découpez les énigmes nécessaires à l'enquête
3. Mettez les énigmes dans des enveloppes, numérotez-les ou donnez-les au fur et à mesure de l'enquête à vos enfants
4. Commencez par donner le scénario (page 3) puis à chaque fois qu'une énigme est résolue, l'enfant peut prendre l'énigme suivante (ou donnez-la en main propre).

Enquêteurs, à vos marques... Prêts ?

Partez !



Le cadeau volé



Un beau matin d'hiver, nos 4 petits héros décident de faire une fête d'anniversaire pour Vanille. Pendant que Menthe et Fraise préparent un beau gâteau d'anniversaire, Pomme se rend dans son magasin Jouets SAJOU pour trouver un super cadeau d'anniversaire !

18h, tout le monde arrive. Il est temps de faire la fête !
Musique, jeux, rigolades, tout le monde s'en donne à coeur joie...

Alors que Vanille vient de souffler ses bougies, panique à bord...

Le cadeau d'anniversaire que Pomme a acheté a disparu !

Aide Pomme, Fraise et Menthe à retrouver le voleur !

FRAISE



MENTHE



VANILLE



POMME



FRAMBOISE



POIRE



KIWI



PRUNE



Énigme 1 : le cadeau manquant (1/2)



LE CADEAU MANQUANT

Dans un premier temps, identifie le cadeau manquant de Pomme parmi tous les cadeaux que Vanille a reçu !



Découpe le cadeau manquant et colle-le dans le cadre sur le côté ! Cela sera ton premier indice...

Énigme 1 : le cadeau manquant (2/2)



LE CADEAU MANQUANT

Trouve l'intrus !



Énigme 2 : le message secret (1/2)



LE MESSAGE SECRET

À l'endroit où Pomme a caché son cadeau, il retrouve un message codé... Décrypte-le, cela te donnera un autre indice à conserver...

A	B	C	D	E	F	G	H	I	J	K	L	M
N	O	P	Q	R	S	T	U	V	W	X	Y	Z

Énigme 2 : le message secret (2/2)



LE MESSAGE SECRET



LE VOLEUR EST LÀ !

Énigme 3 : le puzzle photo



Découpez le puzzle suivant les pointillés. Une fois que l'enfant a reconstitué le puzzle, vous pouvez lui donner la dernière énigme, c'est-à-dire la règle.



COLLE LES MORCEAUX ICI

Énigme 4 : la règle



LA RÈGLE

Maintenant que la photo est reconstituée, utilise cette règle pour retrouver le voleur ! Pour cela, découpe la règle selon les pointillés. (Indice : place la règle à la verticale en partant du cadeau de Pomme et utilise le message codé pour retrouver le voleur...)



Énigme 1 : le cadeau manquant



Réponse :

LE CADEAU MANQUANT

Dans un premier temps, identifie le cadeau manquant de Pomme parmi tous les cadeaux que Vanille a reçu !



Découpe le cadeau manquant et colle-le dans le cadre sur le côté ! Cela sera ton premier indice...

Énigme 2 : le message secret



Réponse :

LE MESSAGE SECRET

P O U R A R R I V E R A U

V O L E U R I L F A U T

D E S C E N D R E 9 U N I T E S

T O U R N E R A D R O I T E S U R

10 ,
10 U N I T E S R E M O N T E R D E

3 ,
3 U N I T E S C O N T I N U E R A

D R O I T E S U R 8 U N I T E S

M O N T E R D E 4 U N I T E S

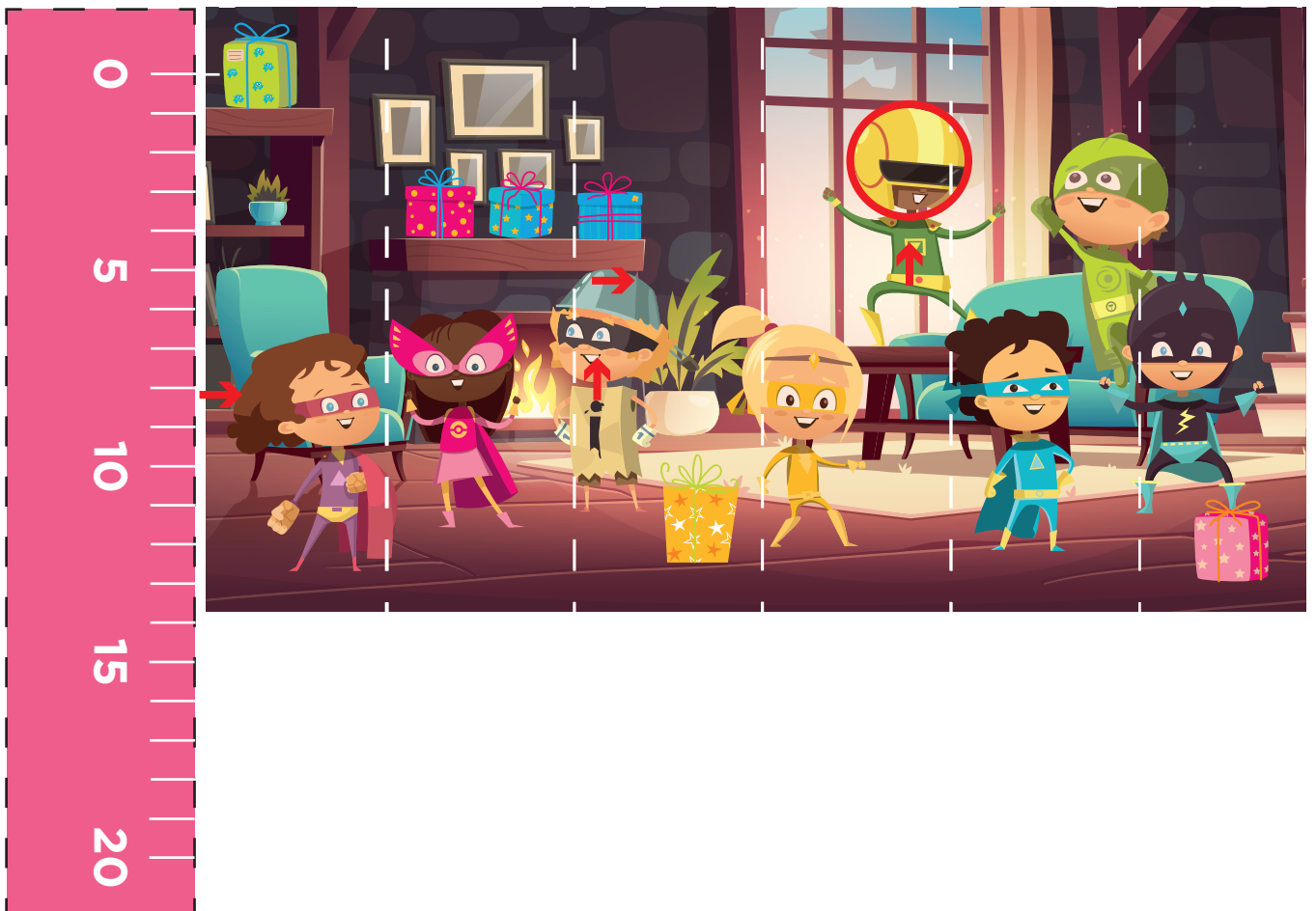
LE VOLEUR EST LÀ !

Énigme 3 & 4 : le puzzle photo et la règle



Réponse :

Le voleur est Kiwi !





Ce jeu vous est proposé par Jouets SAJOU. Il ne peut être vendu ou être utilisé à des fins commerciales. Illustrations : Designed by macrovector / Freepik, Designed by macrovector / Freepik, Designed by Freepik



















